

CONVEGNO COMUNICAZIONE E TRASPORTI IN EUROPA TRA EST E OVEST

17 APRILE 2026

POLITECNICO DI TORINO

Salone d'Onore · Castello del Valentino

Struttura e dinamica dei trasporti in Italia

Prof. Matteo Colleoni

Università degli Studi di Milano-Bicocca

Cobaty Milano

Struttura e dinamica della
domanda di passeggeri e merci
per modo di trasporto

Accessibilità
delle reti e dei nodi dei trasporti

Andamento della domanda nazionale dei passeggeri per modo di trasporto (2010-2023 valori assoluti e quote %)

| SETTORE | | 2010 | 2011 | 2012 | 2013 | 2014 | 2015 | 2016 | 2017 | 2018 | 2019 | 2020 | 2021 | 2022 | 2023 |
|---------------------------|------------|--------|--------|--------|--------|--------|--------|--------|--------|--------|--------|--------|--------|--------|--------|
| TRASPORTO STRADALE (a) | mld pax-km | 842,09 | 810,69 | 722,19 | 762,87 | 787,39 | 820,18 | 847,25 | 885,46 | 857,73 | 875,91 | 554,82 | 692,81 | 722,55 | 791,94 |
| | quota % | 91,9% | 91,5% | 90,7% | 91,0% | 91,0% | 91,0% | 91,2% | 91,3% | 90,6% | 90,6% | 93,9% | 93,9% | 90,6% | 89,8% |
| TRASPORTO FERROVIARIO (b) | mld pax-km | 54,68 | 54,36 | 53,72 | 55,73 | 57,12 | 59,54 | 59,77 | 61,01 | 63,60 | 64,98 | 27,08 | 33,09 | 52,45 | 63,29 |
| | quota % | 6,0% | 6,1% | 6,7% | 6,6% | 6,6% | 6,6% | 6,4% | 6,3% | 6,7% | 6,7% | 4,6% | 4,5% | 6,6% | 7,2% |
| TRASPORTO MARITTIMO (c) | mld pax-km | 4,09 | 3,90 | 3,73 | 3,63 | 3,66 | 3,59 | 3,55 | 3,78 | 4,10 | 4,14 | 2,92 | 3,07 | 3,41 | 3,81 |
| | quota % | 0,4% | 0,4% | 0,5% | 0,4% | 0,4% | 0,4% | 0,4% | 0,4% | 0,4% | 0,4% | 0,5% | 0,4% | 0,4% | 0,4% |
| TRASPORTO AEREO | mld pax-km | 15,73 | 16,77 | 16,55 | 16,26 | 17,03 | 17,80 | 18,65 | 19,82 | 20,96 | 21,89 | 6,00 | 9,14 | 18,66 | 22,39 |
| | quota % | 1,7% | 1,9% | 2,1% | 1,9% | 2,0% | 2,0% | 2,0% | 2,0% | 2,2% | 2,3% | 10% | 12% | 2,3% | 2,5% |
| TOTALE | mld pax-km | 916,58 | 885,72 | 796,19 | 838,49 | 865,19 | 901,12 | 929,22 | 970,07 | 946,39 | 966,92 | 590,81 | 738,11 | 797,08 | 881,43 |
| | var. % | -2,3% | -3,4% | -10,1% | 5,3% | 3,2% | 4,2% | 3,1% | 4,4% | -2,4% | 2,2% | -38,9% | 24,9% | 8,0% | 10,6% |

Nota: solo spostamenti passeggeri con vettori nazionali e origine/destinazione interne al territorio italiano. Per il ferroviario anche quota nazionale di traffici internazionali. a) Trasporti privati, collettivi urbani bus-filovie e extra-urbani; b) ferrovie, tranvie, metropolitane, funicolari, funivie; c) navigazione marittima vie interne

Fonte: elaborazione STM del MIT su dati Conto Nazionale delle Infrastrutture e dei Trasporti.

Struttura e dinamica del parco veicolare (2000-2023)

(Inc.% 2023-2000: +34,0%) – Pop: +5,3%



(TI veicolare 930/1.000 e autoveicolare 694/1.000)

| ANNI | Motocicli | Motocarri | Autovetture | Autobus | Autocarri | | Motrici | Altro | TOTALE |
|-------------|------------------|----------------|-------------------|----------------|------------------|----------------|----------------|----------------|-------------------|
| | | | | | merci | speciali | | | |
| 2000 | 3.375.782 | 390.097 | 32.583.815 | 87.956 | 2.971.050 | 406.523 | 115.958 | 812.596 | 40.743.777 |
| 2005 | 4.938.359 | 344.827 | 34.667.485 | 94.437 | 3.637.740 | 541.919 | 148.173 | 812.161 | 45.185.101 |
| 2006 | 5.288.818 | 310.555 | 35.297.282 | 96.099 | 3.763.093 | 568.654 | 151.704 | 852.939 | 46.329.144 |
| 2007 | 5.590.183 | 305.666 | 35.680.097 | 96.419 | 3.842.995 | 594.642 | 153.912 | 867.432 | 47.131.346 |
| 2008 | 5.859.094 | 300.890 | 36.105.183 | 97.597 | 3.914.998 | 619.706 | 157.007 | 882.463 | 47.936.938 |
| 2009 | 6.118.098 | 296.104 | 36.371.790 | 98.724 | 3.944.782 | 639.428 | 157.807 | 408.345 | 48.035.078 |
| 2010 | 6.305.032 | 291.757 | 36.751.311 | 99.895 | 3.983.502 | 656.880 | 158.289 | 415.735 | 48.662.401 |
| 2011 | 6.428.476 | 287.650 | 37.113.300 | 100.438 | 4.022.129 | 671.445 | 159.766 | 426.497 | 49.209.701 |
| 2012 | 6.482.796 | 282.463 | 37.078.274 | 99.537 | 3.989.009 | 678.409 | 154.757 | 427.997 | 49.193.242 |
| 2013 | 6.481.770 | 276.743 | 36.962.934 | 98.551 | 3.938.026 | 680.860 | 149.563 | 424.693 | 49.013.140 |
| 2014 | 6.505.620 | 272.074 | 37.080.753 | 97.914 | 3.930.858 | 686.309 | 150.086 | 426.852 | 49.150.466 |
| 2015 | 6.543.612 | 267.822 | 37.351.233 | 97.991 | 3.943.964 | 694.888 | 153.858 | 435.125 | 49.488.493 |
| 2016 | 6.606.844 | 264.529 | 37.876.138 | 97.817 | 4.018.708 | 707.291 | 162.092 | 448.456 | 50.181.875 |
| 2017 | 6.689.911 | 260.059 | 38.520.321 | 99.100 | 4.083.348 | 722.089 | 173.057 | 463.462 | 51.011.347 |
| 2018 | 6.780.733 | 255.009 | 39.018.170 | 100.042 | 4.130.291 | 736.491 | 183.732 | 477.902 | 51.682.370 |
| 2019 | 6.896.048 | 250.234 | 39.545.232 | 100.149 | 4.178.066 | 751.005 | 190.303 | 490.262 | 52.401.299 |
| 2020 | 7.003.618 | 246.651 | 39.717.874 | 99.883 | 4.221.718 | 764.737 | 195.469 | 500.389 | 52.750.339 |
| 2021 | 7.152.760 | 243.052 | 39.822.723 | 100.199 | 4.290.042 | 783.996 | 205.186 | 516.521 | 53.114.479 |
| 2022 | 7.302.597 | 239.721 | 40.213.061 | 100.014 | 4.361.269 | 797.918 | 213.731 | 535.130 | 53.763.441 |
| 2023 | 7.498.908 | 236.461 | 40.915.229 | 100.078 | 4.473.640 | 816.911 | 221.071 | 551.308 | 54.813.606 |

Struttura e dinamica del parco veicolare (2000-2023)

Struttura del parco veicolare nel 2023

47% < euro 5

Età mediana: 12,6 (in aumento)

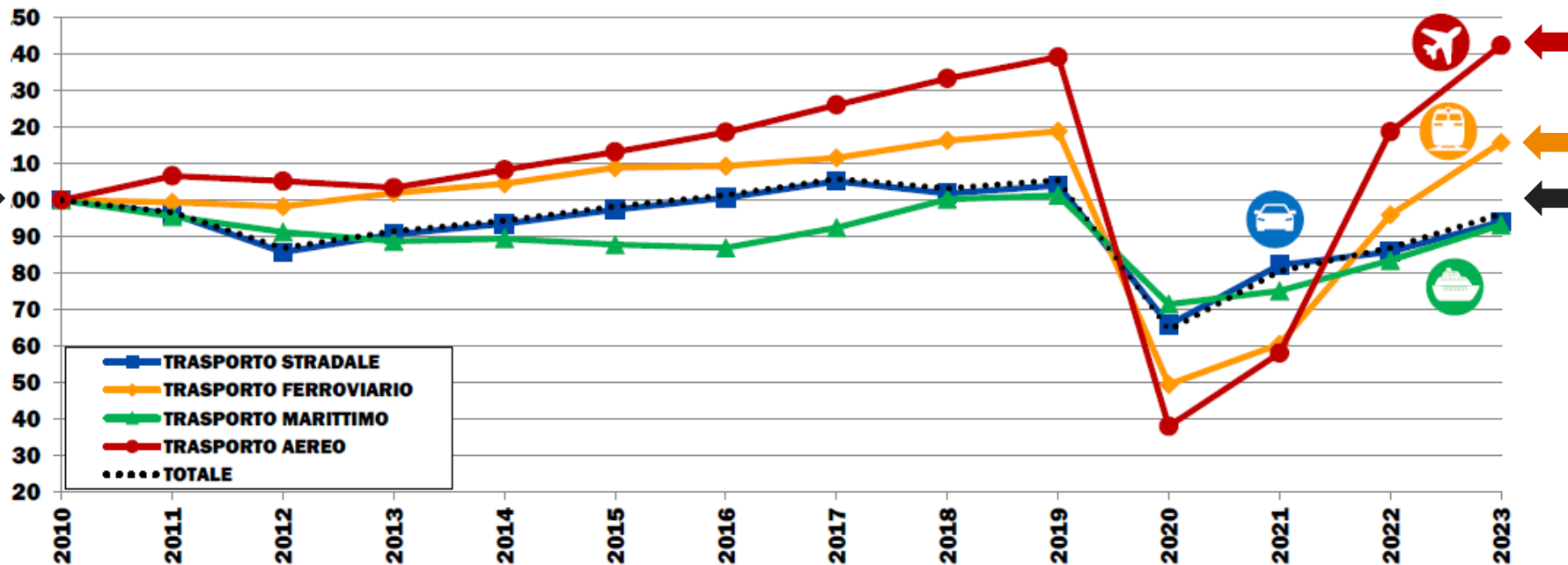
84% benzina + diesel

0,54% elettrica

5% ibrida

| 2023 | Euro 0 | Euro 1 | Euro 2 | Euro 3 | Euro 4 | Euro 5 | Euro 6 | NC | |
|--------------------|------------------|----------------|------------------|------------------|------------------|------------------|-------------------|----------------|-------------------|
| Benzina | 2.745.944 | 601.345 | 1.665.979 | 1.640.535 | 3.811.752 | 2.060.432 | 5.172.203 | 18.957 | 17.717.147 |
| Benzina e GPL | 191.742 | 51.646 | 107.080 | 92.549 | 837.291 | 525.527 | 1.226.617 | 344 | 3.032.796 |
| Benzina e Metano | 31.765 | 9.595 | 26.433 | 30.614 | 287.592 | 261.542 | 302.897 | 62 | 950.500 |
| Elettrico | | | | | | | | 219.540 | 219.540 |
| Gasolio | 563.734 | 158.193 | 624.254 | 1.825.500 | 4.077.287 | 3.749.484 | 5.778.196 | 402 | 16.777.050 |
| Ibrido Benzina | | | 1 | 3 | 4.555 | 39.245 | 1.905.852 | 5 | 1.949.661 |
| Ibrido Gasolio | | | 1 | 25 | 5 | 1.823 | 260.418 | 1 | 262.273 |
| Non Definito/Altro | 4.053 | 52 | 21 | 54 | 28 | 10 | 38 | 2.006 | 6.262 |
| Totale | 3.537.238 | 820.831 | 2.423.769 | 3.589.280 | 9.018.510 | 6.638.063 | 14.646.221 | 241.317 | 40.915.229 |

Andamento della domanda nazionale di passeggeri per modo di trasporto (2010-2023 numeri indice)



Fonte: elaborazione STM del MIT su dati Conto Nazionale delle Infrastrutture e dei Trasporti.

Andamento della domanda nazionale di passeggeri del trasporto stradale (2010-2023 valori assoluti e quote %)

| SETTORE | SISTEMA DI TRASPORTO | 2010 | 2011 | 2012 | 2013 | 2014 | 2015 | 2016 | 2017 | 2018 | 2019 | 2020 | 2021 | 2022 | 2023 | |
|-----------------------|---|------------|---------------|---------------|---------------|---------------|---------------|---------------|---------------|---------------|---------------|---------------|---------------|---------------|---------------|---------------|
| TRASPORTO STRADALE | PRIVATO | | | | | | | | | | | | | | | |
| | mld pax-km | 739,87 | 708,25 | 620,68 | 661,10 | 684,58 | 717,68 | 744,93 | 782,78 | 755,13 | 771,62 | 495,86 | 615,54 | 636,96 | 711,10 | |
| | (autovetture, motocicli e ciclomotori) | quota % | 87,9% | 87,4% | 85,9% | 86,7% | 86,9% | 87,5% | 87,9% | 88,4% | 88,0% | 88,1% | 89,4% | 88,8% | 88,2% | 89,8% |
| | COLLETTIVO | | | | | | | | | | | | | | | |
| | URBANO | | | | | | | | | | | | | | | |
| | (autolinee e filovie) | quota % | 14% | 14% | 15% | 14% | 14% | 13% | 13% | 13% | 14% | 14% | 13% | 11% | 12% | 12% |
| | COLLETTIVO | | | | | | | | | | | | | | | |
| | EXTRAURBANO | | | | | | | | | | | | | | | |
| | (autolinee e filovie) | quota % | 10,7% | 11,2% | 12,5% | 11,9% | 11,6% | 11,2% | 10,8% | 10,3% | 10,6% | 10,5% | 9,3% | 10,1% | 10,6% | 9,0% |
| | TOTALE | mld pax-km | 842,09 | 810,70 | 722,20 | 762,87 | 787,39 | 820,18 | 847,24 | 885,46 | 857,73 | 875,91 | 554,82 | 692,81 | 722,55 | 791,94 |
| | var. % | -2,5% | -3,7% | -10,9% | 5,6% | 3,2% | 4,2% | 3,3% | 4,5% | -3,1% | 2,1% | -36,7% | 24,9% | 4,3% | 9,6% | |

Nota: solo spostamenti passeggeri con vettori nazionali e origine/destinazione interne al territorio italiano

Fonte: elaborazione STM del MIT su dati Conto Nazionale delle Infrastrutture e dei Trasporti.

Andamento dei traffici autostradali per categoria (2010-2023 valori assoluti e quote %)

| SETTORE | CATEGORIA | 2010 | 2011 | 2012 | 2013 | 2014 | 2015 | 2016 | 2017 | 2018 | 2019 | 2020 | 2021 | 2022 | 2023 | |
|---------------------------------------|-----------------|-------------|-------|-------|-------|-------|-------|-------|-------|-------|-------|--------|--------|-------|-------|-------|
| TRASPORTO STRADALE (AUTOSTRADE) | VEICOLI LEGGERI | mld veic-km | 64,50 | 63,60 | 59,08 | 58,18 | 59,33 | 61,51 | 63,51 | 64,70 | 64,54 | 64,69 | 43,92 | 55,33 | 62,77 | 65,74 |
| | | quota % | 77,5% | 77,2% | 77,3% | 77,4% | 77,5% | 77,5% | 77,4% | 77,2% | 76,7% | 76,4% | 71,5% | 73,3% | 75,2% | 75,9% |
| | | var. % | -0,1% | -14% | -7,1% | -15% | 2,0% | 3,7% | 3,3% | 1,9% | -0,2% | 0,2% | -32,1% | 26,0% | 13,5% | 4,7% |
| | VEICOLI PESANTI | mld veic-km | 18,77 | 18,75 | 17,35 | 16,94 | 17,25 | 17,87 | 18,51 | 19,14 | 19,58 | 19,96 | 17,49 | 20,18 | 20,72 | 20,91 |
| | | quota % | 22,5% | 22,8% | 22,7% | 22,6% | 22,5% | 22,5% | 22,6% | 22,8% | 23,3% | 23,6% | 28,5% | 26,7% | 24,8% | 24,1% |
| | | var. % | 2,2% | -0,1% | -7,5% | -2,3% | 1,8% | 3,6% | 3,6% | 3,4% | 2,3% | 1,9% | -12,4% | 15,3% | 2,7% | 0,9% |
| TOTALI | mld veic-km | 83,27 | 82,36 | 76,42 | 75,12 | 76,57 | 79,38 | 82,02 | 83,83 | 84,13 | 84,66 | 61,41 | 75,50 | 83,49 | 86,65 | |
| | var. % | 0,4% | -1,1% | -7,2% | -1,7% | 1,9% | 3,7% | 3,3% | 2,2% | 0,4% | 0,6% | -27,5% | 22,9% | 10,6% | 3,8% | |



Fonte: elaborazione STM del MIT su dati Conto Nazionale delle Infrastrutture e dei Trasporti.

Andamento della domanda nazionale delle merci per modo di trasporto (2010-2023 valori assoluti e quote %)

| SETTORE | | 2010 | 2011 | 2012 | 2013 | 2014 | 2015 | 2016 | 2017 | 2018 | 2019 | 2020 | 2021 | 2022 | 2023 |
|-----------------|--------------------|---------------|---------------|---------------|---------------|---------------|---------------|---------------|---------------|---------------|---------------|---------------|---------------|---------------|---------------|
| TRASPORTO | mld tonn-km | 134,26 | 114,74 | 101,38 | 102,32 | 93,71 | 95,51 | 92,30 | 99,12 | 104,05 | 114,42 | 110,25 | 120,22 | 123,13 | 124,07 |
| STRADALE (a) | quota % | 64,8% | 60,6% | 58,6% | 59,6% | 55,8% | 56,7% | 53,4% | 54,2% | 55,8% | 58,7% | 58,2% | 60,3% | 63,8% | 65,3% |
| TRASPORTO | mld tonn-km | 18,62 | 19,79 | 20,24 | 19,04 | 20,16 | 20,78 | 22,71 | 22,34 | 22,07 | 21,31 | 20,75 | 24,26 | 24,33 | 22,37 |
| FERROVIARIO (b) | quota % | 9,0% | 10,4% | 11,7% | 11,1% | 12,0% | 12,3% | 13,1% | 12,2% | 11,8% | 10,9% | 11,0% | 12,2% | 12,6% | 11,8% |
| TRASPORTO | mld tonn-km | 53,29 | 53,85 | 50,37 | 49,20 | 52,93 | 51,21 | 56,78 | 60,07 | 59,06 | 58,03 | 57,42 | 53,75 | 44,31 | 42,23 |
| MARITTIMO (c) | quota % | 25,7% | 28,4% | 29,1% | 28,7% | 31,5% | 30,4% | 32,8% | 32,9% | 31,7% | 29,8% | 30,3% | 27,0% | 23,0% | 22,2% |
| TRASPORTO | mld tonn-km | 1,01 | 1,03 | 0,98 | 0,99 | 1,05 | 1,09 | 1,17 | 1,27 | 1,26 | 1,22 | 0,93 | 1,21 | 1,24 | 1,22 |
| AEREO | quota % | 0,5% | 0,5% | 0,6% | 0,6% | 0,6% | 0,6% | 0,7% | 0,7% | 0,7% | 0,6% | 0,5% | 0,6% | 0,6% | 0,6% |
| TOTALE | mld tonn-km | 207,18 | 189,40 | 172,97 | 171,55 | 167,85 | 168,59 | 172,95 | 182,79 | 186,44 | 194,97 | 189,34 | 199,44 | 193,00 | 189,89 |
| | var. % | 4,2% | -8,6% | -8,7% | -0,8% | -2,2% | 0,4% | 2,6% | 5,7% | 2,0% | 4,6% | -2,9% | 5,3% | -3,2% | -1,6% |

Nota: solo spostamenti passeggeri con vettori nazionali e origine/destinazione interne al territorio italiano. Per il ferroviario anche quota nazionale di traffici internazionali. (a) autotrasporto non inferiore a 50 km; (b) la merce trasportata non include il peso dei carri privati vuoti e gli spostamenti delle locomotive singole; (c) comprende la navigazione marittima e quella per vie d'acqua interne.

Fonte: elaborazione STM del MIT su dati Conto Nazionale delle Infrastrutture e dei Trasporti.

Andamento del traffico ferroviario delle merci (2010-2023 valori assoluti e quote %)

| SETTORE | SISTEMA DI TRASPORTO | 2010 | 2011 | 2012 | 2013 | 2014 | 2015 | 2016 | 2017 | 2018 | 2019 | 2020 | 2021 | 2022 | 2023 |
|---------------------------------|------------------------------|-------|-------|-------|-------|-------|-------|-------|-------|-------|-------|-------|-------|-------|-------|
| TRASPORTO FERROVIARIO (a) | GRANDI mld tonn-km | 15,14 | 17,28 | 16,85 | 17,59 | 18,12 | 18,34 | 22,39 | 22,06 | 21,80 | 20,99 | 20,35 | 23,40 | 24,13 | 22,19 |
| | IMPRESE quota % | 81,3% | 87,3% | 83,2% | 92,4% | 89,9% | 88,3% | 98,6% | 98,8% | 98,8% | 98,5% | 98,1% | 96,4% | 99,2% | 99,2% |
| | PICCOLE/MEDIE mld tonn-km | 3,48 | 2,51 | 3,40 | 1,44 | 2,03 | 2,44 | 0,32 | 0,27 | 0,27 | 0,32 | 0,40 | 0,86 | 0,20 | 0,18 |
| | IMPRESE quota % | 8,7% | 12,7% | 16,8% | 7,6% | 10,1% | 11,7% | 14% | 12% | 12% | 15% | 19% | 3,6% | 0,8% | 0,8% |
| | TOTALE mld tonn-km | 18,62 | 19,79 | 20,24 | 19,04 | 20,16 | 20,78 | 22,71 | 22,34 | 22,07 | 21,31 | 20,75 | 24,26 | 24,33 | 22,37 |
| | var. % | 4,6% | 6,3% | 2,3% | -6,0% | 5,9% | 3,1% | 9,3% | -1,7% | -1,2% | -3,4% | -2,6% | 16,9% | 0,3% | -8,1% |

Nota: sono considerati gli spostamenti di merci realizzati mediante vettori nazionali ed internazionali con origine e destinazione interne al territorio italiano. (a) la merce trasportata non include il peso dei carri privati vuoti e gli spostamenti delle locomotive singole

Andamento dei traffici marittimi delle merci (2016-2023 valori assoluti e quote %)

| SETTORE | TIPOLOGIA | 2016 | 2017 | 2018 | 2019 | 2020 | 2021 | 2022 | 2023 |
|--------------------|-----------|--------|--------|--------|--------|--------|--------|--------|--------|
| RINSUFE LIQUIDE | mln tonn | 181,71 | 188,03 | 184,01 | 182,81 | 156,89 | 163,81 | 169,02 | 167,23 |
| | quota % | 37,2% | 37,8% | 37,1% | 37,4% | 35,4% | 34,1% | 34,5% | 35,3% |
| | var. % | - | 3,5% | -2,1% | -0,7% | -14,2% | 4,4% | 3,2% | -1,1% |
| RINSUFE SOLIDE | mln tonn | 68,02 | 66,01 | 65,41 | 59,66 | 49,29 | 56,80 | 61,07 | 51,87 |
| | quota % | 13,9% | 13,3% | 13,2% | 12,2% | 11,1% | 11,8% | 12,5% | 10,9% |
| | var. % | - | -3,0% | -0,9% | -8,8% | -17,4% | 15,2% | 7,5% | -15,1% |
| MERCİ VARIE | mln tonn | 238,78 | 243,14 | 246,21 | 246,86 | 237,03 | 260,00 | 260,06 | 255,29 |
| | quota % | 48,9% | 48,9% | 49,7% | 50,4% | 53,5% | 54,1% | 53,1% | 53,8% |
| | var. % | - | 1,8% | 1,3% | 0,3% | -4,0% | 9,7% | 0,0% | -1,8% |
| TOTALE | mln tonn | 488,52 | 497,18 | 495,62 | 489,33 | 443,21 | 480,61 | 490,15 | 474,39 |
| | var. % | - | 1,8% | -0,3% | -1,3% | -9,4% | 8,4% | 2,0% | -3,2% |

Nota: **rinfuse liquide**: carichi non imballati, trasportati in grandi volumi tramite navi cisterna, cisterne stradali o ferroviarie. Comprendono petrolio greggio, derivati del petrolio (benzina, GNL/GPL), prodotti chimici industriali, oli vegetali, succhi e latte. **Rinfuse solide**: materiali sfusi, non imballati, trasportati in grandi quantità allo stato solido (polveri, granuli, blocchi) tramite navi apposite (bulk carriers) o mezzi terrestri. Esempi carbone, grano, minerali, fertilizzanti e prodotti siderurgici...

Fonte: elaborazione STM del MIT su dati Conto Nazionale delle Infrastrutture e dei Trasporti.

Matteo Colleoni – Università di Milano Bicocca

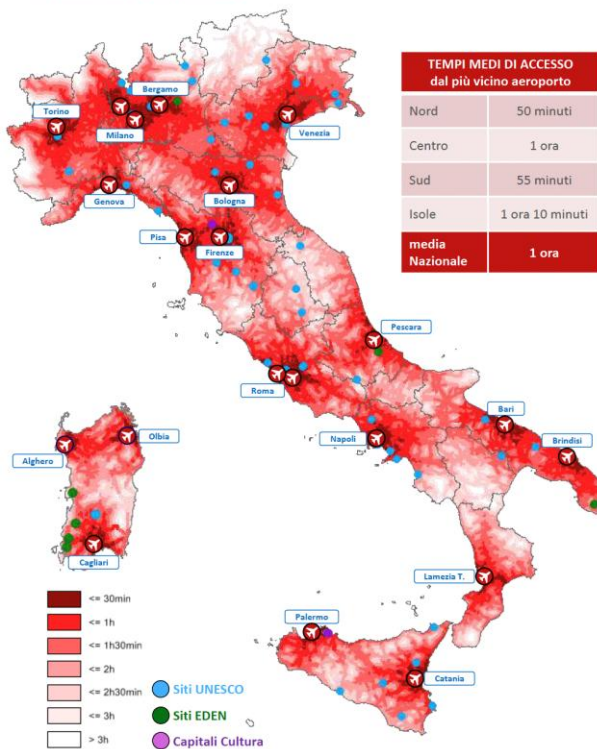
Andamento dei traffici marittimi delle merci varie (2016-2023 valori assoluti e quote %)

| SETTORE | TIPOLOGIA | | 2016 | 2017 | 2018 | 2019 | 2020 | 2021 | 2022 | 2023 |
|-----------------------------|-----------|--|--------|--------|--------|--------|--------|--------|--------|--------|
| MERCIE VARIE | mln tonn | | 238,78 | 243,14 | 246,21 | 246,86 | 237,03 | 260,00 | 260,06 | 255,29 |
| | var. % | | - | 1,8% | 1,3% | 0,3% | -4,0% | 9,7% | 0,0% | -1,8% |
| di cui in contenitore | mln tonn | | 117,51 | 115,35 | 111,07 | 111,30 | 114,31 | 117,01 | 119,55 | 115,27 |
| | quota % | | 49,2% | 47,4% | 45,1% | 45,1% | 48,2% | 45,0% | 46,0% | 45,2% |
| | var. % | | - | -1,8% | -3,7% | 0,2% | 2,7% | 2,4% | 2,2% | -3,6% |
| di cui RO-RO | mln tonn | | 98,68 | 106,15 | 113,51 | 112,19 | 106,33 | 122,57 | 120,85 | 121,43 |
| | quota % | | 41,3% | 43,7% | 46,1% | 45,4% | 44,9% | 47,1% | 46,5% | 47,6% |
| | var. % | | - | 7,6% | 6,9% | -12% | -5,2% | 15,3% | -14% | 0,5% |
| di cui altre merci varie | mln tonn | | 22,59 | 21,64 | 21,63 | 23,37 | 16,39 | 20,42 | 19,66 | 18,58 |
| | quota % | | 9,5% | 8,9% | 8,8% | 9,5% | 6,9% | 7,9% | 7,6% | 7,3% |
| | var. % | | - | -4,2% | -0,1% | 8,1% | -29,9% | 24,6% | -3,7% | -5,5% |

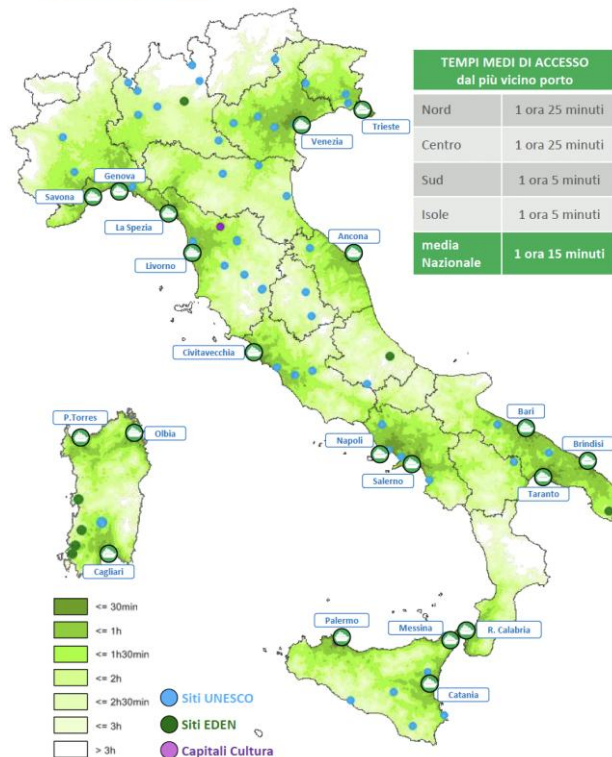
Nota: Ro-Ro (Roll-on/Roll-off) navi per il trasporto di veicoli gommati (auto, camion, rimorchi) che si imbarcano e sbarcano autonomamente tramite rampe («autostrade del mare»)

Fonte: elaborazione STM del MIT su dati Conto Nazionale delle Infrastrutture e dei Trasporti.

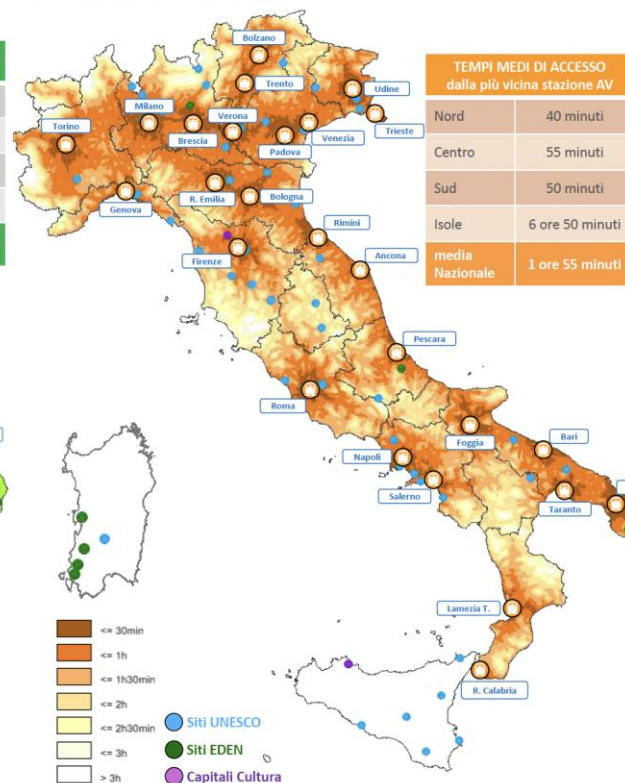
Accessibilità aeroportuale



Accessibilità portuale

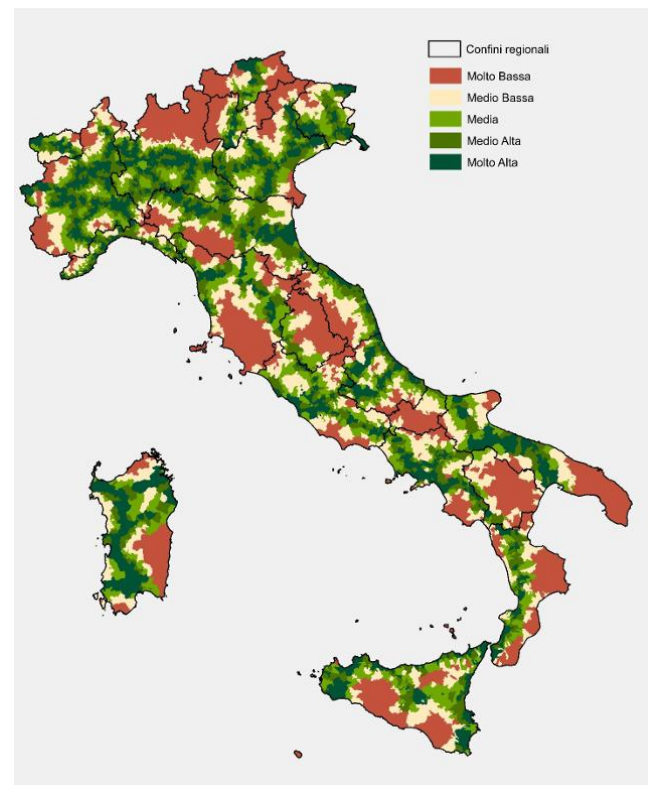
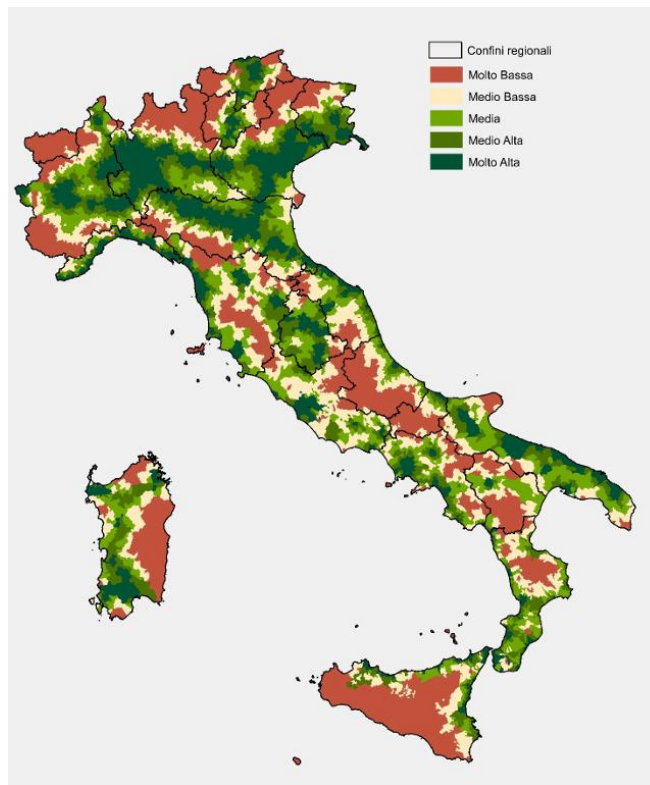


Accessibilità ferroviaria AV



Comuni per classe di
accessibilità alle stazioni
ferroviarie

Comuni per classe di
accessibilità alla rete
autostradale



Elevata consistenza del **segmento stradale** e al suo interno veicolare privato, sebbene sensibile crescita del segmento aereo e ferroviario

Debolezza del **segmento collettivo non ferroviario**

Presenza di diverse zone territoriali con **bassa accessibilità** ferroviaria e autostradale (interventi di interconnessione anche alla scala media)

Prof. Matteo Colleoni

Università degli Studi di Milano-Bicocca
Centro Nazionale Mobilità Sostenibile (MOST)
Cobaty Milano
matteo.colleoni@unimib.it